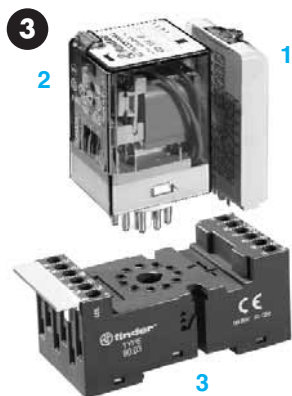
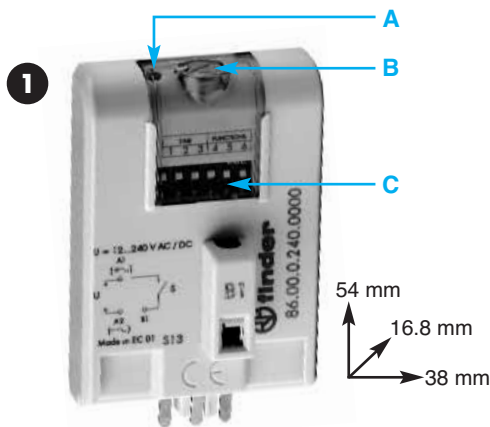
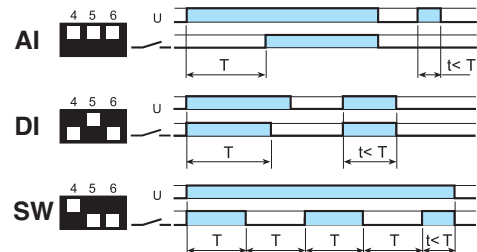
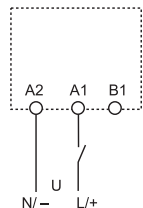




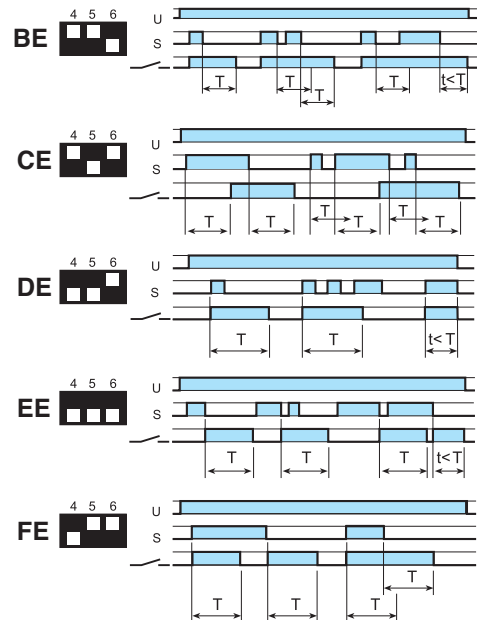
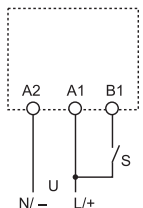
<b>86.00.0.240.0000</b>	
	U <sub>N</sub> (12...240)V AC (50/60Hz)/DC U <sub>min</sub> : 10.2 V AC/DC U <sub>max</sub> : 265 V AC/DC P: 1.2 W
	(-20...+50)°C
IP20	



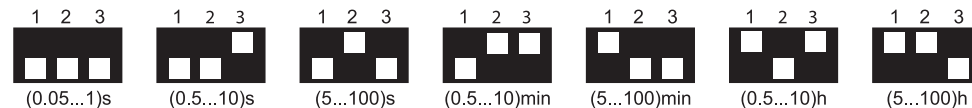
**2** 2a



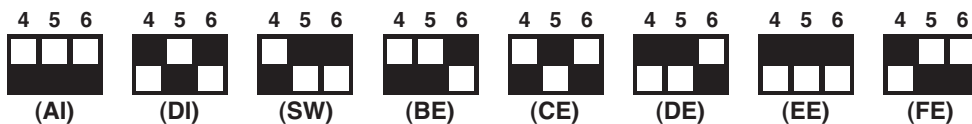
2b



**4**



**5**



**86.00 МНОГОФУНКЦИОНАЛЬНЫЙ МОДУЛЬНЫЙ ТАЙМЕР ДЛЯ РАБОТЫ ПРИ РАЗЛИЧНОМ НАПРЯЖЕНИИ**

**1**

**ФРОНТАЛЬНАЯ ПАНЕЛЬ**

- A = Светодиод
- B = Триммер для регулировки задержки
- C = Dip-переключатель: выбор шкалы времени и функций

**2**

**СХЕМЫ СОЕДИНЕНИЯ И ФУНКЦИИ**

**2a Схема соединения без сигнала СТАРТ**

- AI Задержка включения
- DI Интервалы
- SW Симметричный повтор цикла (начальный импульс ВКЛ)

**2b Схема соединения с сигналом СТАРТ**

- BE Задержка отключения с управляющим сигналом
- CE Задержка включения и отключения с управляющим сигналом
- DE Интервалы по управляющему сигналу при включении
- EE Интервалы по управляющему сигналу при отключении
- FE Интервалы по управляющему сигналу при включении + при отключении

**3**

**МОНТАЖ (пример)**

- 1 = Модуль таймера
- 2 = Реле
- 3 = Розетка

1	2	3
86.00	56.34	96.04
86.00	60.12	90.02
86.00	60.13	90.03
86.00	62.32	92.03
86.00	62.33	92.03

**4**

**DIP-переключатель "ВРЕМЯ"**

**5**

**DIP-переключатель "ФУНКЦИИ"**