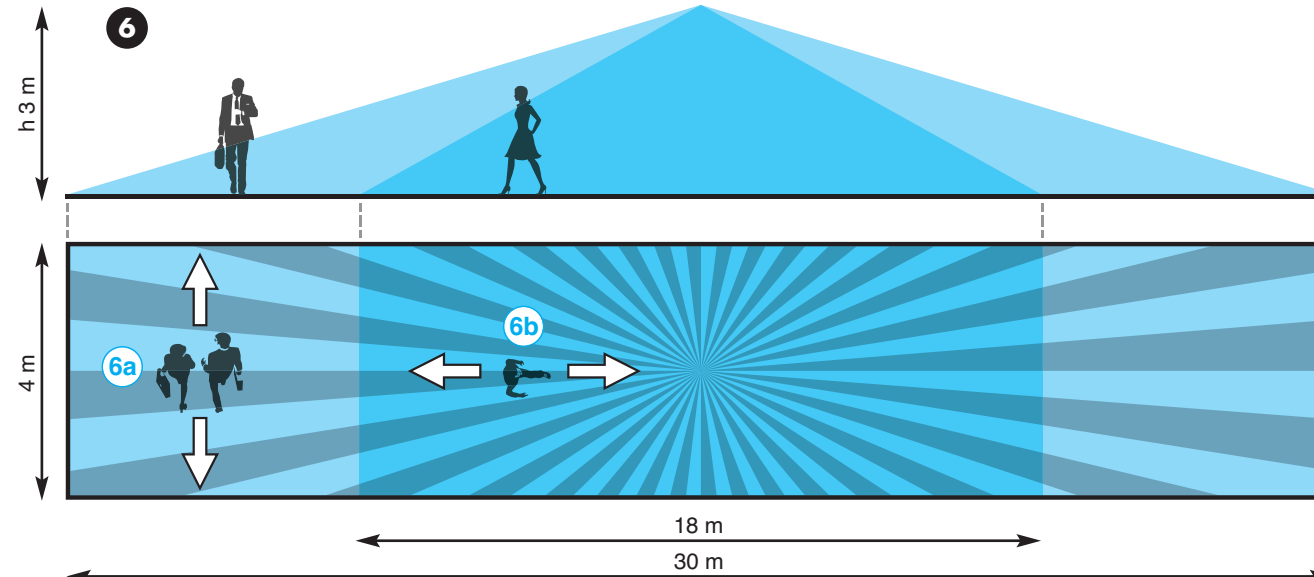
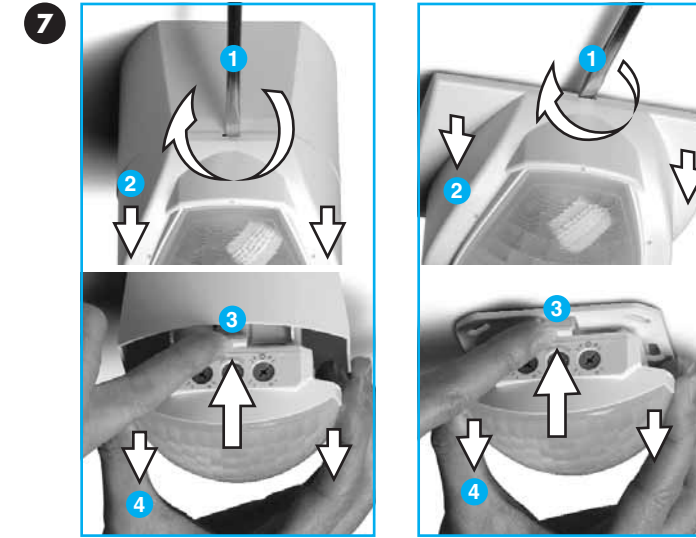
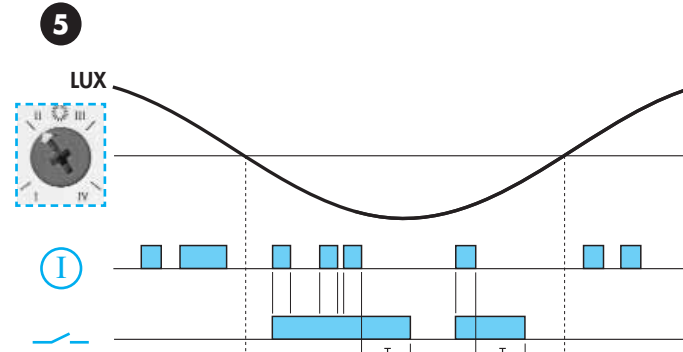
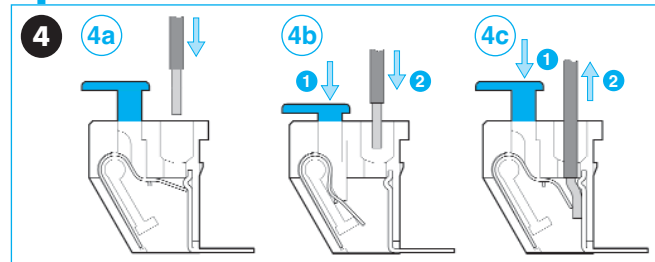
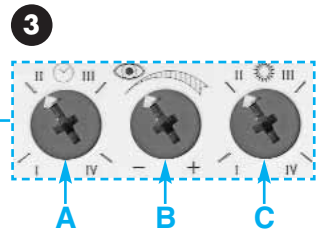
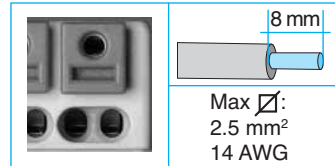
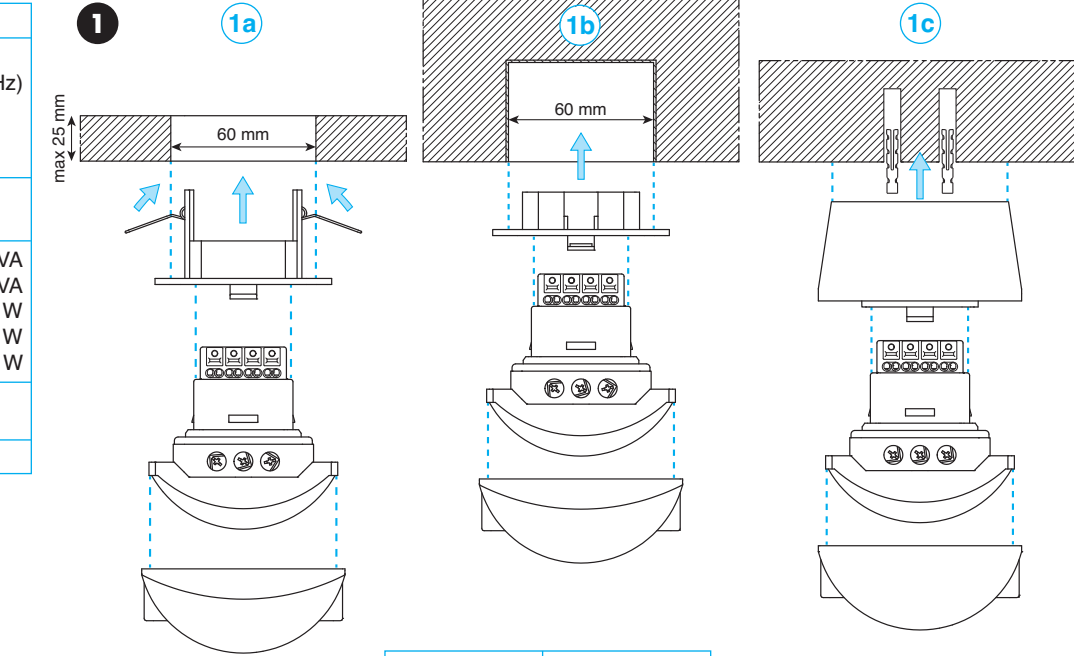
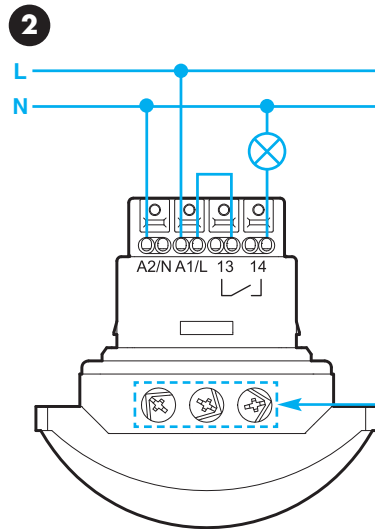




EN60669-1/EN60669-2-1	
18.41.8.230.0300	
U _N (110...230)V AC (50/60 Hz)	
U _{min} : 96 V AC	
U _{max} : 253 V AC	
P: 1.5 VA (50Hz)/1 W	
1 NO (SPST-NO)	
10 A 250 V AC	
AC1	2500 VA
AC15	450 VA
(230 V)	1000 W
(230 V)	350 W
CFL-LED (230 V)	300 W
(-10...+50)°C	
IP40	



18.41 ПАССИВНЫЙ ИНФРАКРАСНЫЙ ДЕТЕКТОР ДВИЖЕНИЯ ДЛЯ КОРИДОРОВ

- МОНТАЖ**
 - 1a Монтаж на подвесные потолки
 - 1b Монтаж в монтажной коробке
 - 1c Монтаж на поверхность
- СХЕМА ПОДКЛЮЧЕНИЯ**
- НАСТРОЙКИ**
 - A: настройка задержки выключения (I=12с; II=3мин; III=15 мин; IV=35мин)
 - B: настройка чувствительности с учетом месторасположения во избежание ложных срабатываний
 - C: настройка порога срабатывания по освещенности (I=1 люкс; II=10люкс; III=500 люкс; IV= всегда ВКЛ (∞ люкс))
- ПОДКЛЮЧЕНИЕ С ПОМОЩЬЮ КЛЕММ «PUSH-IN»**
 - 4a Подключение - одножильный кабель
 - 4b Подключение - многожильный кабель
 - 4c Отключение
- ФУНКЦИОНАЛЬНАЯ ДИАГРАММА**
 - I Детекция движения
 - Выходной контакт
- ЗОНА ЧУВСТВИТЕЛЬНОСТИ**
 - Зона чувствительности (h=3 м): 30 м длина – 4 м ширина
 - 6a Перемещение поперек зоны чувствительности
 - 6b Перемещение вдоль зоны чувствительности
- ДЕМОНТАЖ**