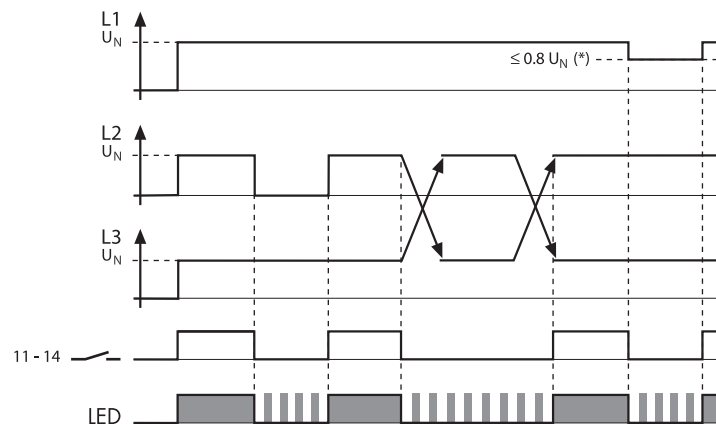
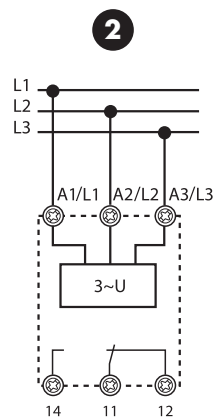
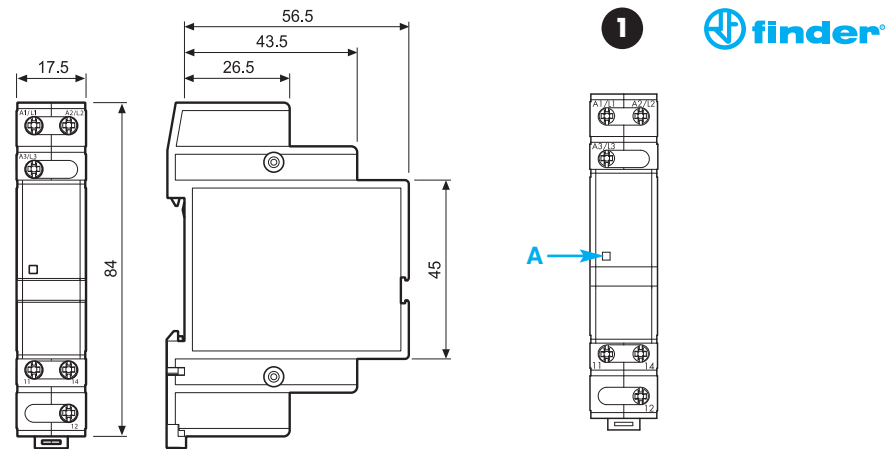




	70.61.8.400.0000 U_N : (208...480) V AC 3~ (50/60 Hz) U_{min} : 170 V AC 3~ U_{max} : 500 V AC 3~ P: 8VA/1W
	1 CO (SPDT) 6 A 250 V AC AC1 1500 VA AC15 (230 V AC) 250 VA (230 V AC) 0.185 kW DC1 (30/110/220)V: (3/0.35/0.2)A
	(-20...+50) °C
IP20	

LED	U_N	
	—	11 - 14
		11 - 14
	OK	11 - 12

\oplus 0.8 Nm	(1x6/2x4) mm ² (1x10/2x12) AWG	(1x4/2x2.5) mm ² (1x12/2x14) AWG



70.61 РЕЛЕ ЧЕРЕДОВАНИЯ И ОБРЫВА ФАЗ ДЛЯ ТРЕХФАЗНЫХ СЕТЕЙ

1 ФРОНТАЛЬНАЯ ПАНЕЛЬ

A = Светодиод

2 СХЕМА СОЕДИНЕНИЯ И ФУНКЦИИ

Контроль пропадания фазы, при восстановлении контролируется напряжение, равное 80% от среднего значения оставшихся 2-х фаз.

Контрольный контакт (НО) срабатывает при:

- чередовании фаз
- обрыве фазы

ПРИМЕЧАНИЯ

Чередование фаз

Обрыв фазы

ДРУГИЕ ДАННЫЕ

Задержка срабатывания / восстановления: $< 0.5c/0.5c$

Время инициализации (закрытие НО контакта после включения напряжения): < 2 с

Положительная предохранительная логическая схема (контакт выходного реле открывается в случае обнаружения ошибки).